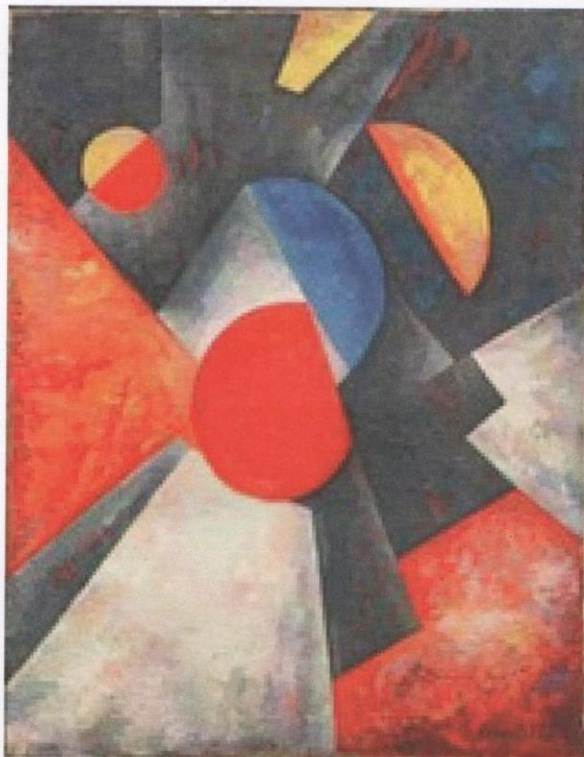


Приложение к Акту экспертизы № екст 18 от 19.06.2017 г.



Результаты исследования состава наполнителя грунта, пигментов и связующего красочного слоя в картине:

*Абстрактная композиция с красными, голубыми и желтыми полушариями. Холст, масло.
89 x 69,3.*

Подпись: Alex.Exter

Методы исследования:

микроскопические (в простом отраженном и проходящем поляризованном свете);
микрохимический качественный анализ;
энергодисперсионный рентгеновский микроанализ (сканирующий электронный микроскоп JSM 5610LV, оснащенный спектрометром INCA(Oxford);
FTIR микроскоп LUMOS (фирма Bruker);(ИК-Фурье микроспектроскопия).

Результаты.

1. *Голубой* (по черному слою) – хром-кобальт голубой, фиолетовый органический пигмент, барит, красный органический пигмент, красный кадмий (сульфид-селенид кадмия) барит.
2. *Красный* – красный кадмий (сульфид-селенид кадмия), стронциановая желтая, барит.
3. *Желтый* - стронциановая желтая.

4. *Фиолетовый* (по черному слою – фиолетовый органический пигмент, хром-кобальт голубой).
5. *Синий 2-х оттенков* – искусственный ультрамарин, кобальт спектральный, цинковые белила.
6. *Белила* – цинковые белила.
7. *Грунт* - мел.

Связующее белил – масло. В ИК-спектре исследуемого образца присутствуют интенсивные полосы поглощения **масляного** связующего, не характерные для первой половины XX в.

Грунт – мел; *связующее грунта* – белок.

Пигменты – цинковые белила, искусственный ультрамарин, кобальт спектральный, красный кадмий (сульфид-селенид кадмия), стронциановая желтая, фиолетовый органический пигмент, сажа, барит.

Хронологические сведения о пигменте.

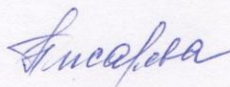
Кобальт спектральный.

Как масляная краска производится в СССР с 1961 г.*

*Ю.Гренберг, С.Писарева. Масляные краски XX века и экспертиза произведений живописи. Состав, открытие, коммерческое производство и исследование красок. М., 2010.

Выводы. Картина написана не ранее 1960-х гг.

Зав. ЛФХИ ГосНИИР,
кандидат культурологии



Писарева С.А.

Мл. научный сотрудник ЛФХИ



Морозова Е.А.

19.06.2017