



ФЕДЕРАЛЬНОЕ ГОСУДАРСТВЕННОЕ
БЮДЖЕТНОЕ УЧРЕЖДЕНИЕ КУЛЬТУРЫ

«ГОСУДАРСТВЕННЫЙ РУССКИЙ МУЗЕЙ»

Инженерная ул., 4, Санкт-Петербург, 191186
Тел.: (812) 595-42-40 Факс: (812) 314-41-53
E-mail: info@rusmuseum.ru
http://www.rusmuseum.ru

Исх. № ддбб3/ от 14.07.2017.
12

В ответ на Ваше письмо от 14.04.2017 сообщаем, что в качестве консультации был проведен комплекс работ по изучению произведений, поступивших в предполагаемым авторством А.А.Экстер, «Эскиз костюмов к спектаклю «Фамира-кифаред» И. Анненского» (1916 (?) Бумага, гуашь. Л. 51,5x45,7, справа внизу «Ал. Экстер», НВФ-5998) и «Эскиз костюма танцовщицы в тунике к драме «Фамира-кифаред» (1916 (?) Бумага, гуашь. Л. 47x39,8, справа внизу «Ал. Экстер». НВФ-5999).

Научно-исследовательский комплекс работ включал сравнительные искусствоведческие и технологические исследования, в том числе сопоставительный стилистический анализ, а также работу с библиотечными материалами. Технологическое исследование включало рентгенфлуоресцентный анализ, изучение в инфракрасной и ультрафиолетовой областях спектра, а также под микроскопом, сравнение с эталонной базой данных.

В результате исследования авторство А.А.Экстер не подтверждается. Подпись Экстер отсутствует на эталонной работе из Русского музея («Вакханка»). Эскиз костюма к спектаклю «Фамира-кифаред». 1916), в тех же случаях, когда она имеется на отдельных листах серии эскизов к «Фамире Кифареду», хранящихся в разных собраниях (например: «Вакханка» 1916 г., собр. С.А.Шустера, «Нимфа» 1916 г., собр. семьи Чудновских), то отличается по написанию от подписи на представленных для изучения работах. По использованным художественным материалам обе исследуемые композиции, не имеют аналогов среди изученных в Русском музее живописных произведений этого мастера и могут датироваться не ранее второй половины XX века. Подготовительный рисунок, обнаруженный в инфракрасной области спектра, под живописным изображением, отличается от подготовительного рисунка, зафиксированного в упомянутом эталонном эскизе А.Экстер к знаменитому спектаклю.

Экстер (урожденная Григорович) Александра Александровна (1882-1949) – известная представительница русского авангарда, помимо занятий живописью и графикою участвовала в оформлении городских массовых праздников, создавала «рукописные» книги, работала в области книжной иллюстрации и дизайна одежды, была художником кино и театра. В 1915 году, познакомившись с А.Я.Таировым, начала сотрудничество с Московским Камерным театром. Совместно с Таировым разработала макет декораций и выполнила эскизы костюмов и грима к спектаклю «Фамира Кифаред» по пьесе И.Ф.Анненского, премьера которого состоялась 2 ноября 1916 года. В марте 1916 года на футуристической выставке «Магазин» в Москве было показано 24 эскиза костюмов к этому спектаклю (по каталогу выставки №№ 399-423). Многие из них воспроизводятся в литературе об А.А.Экстер.

Оба рассматриваемых эскиза продавались на аукционе «Tableaux & Sculptures du XIX et XXeme siecles, Versailles» в марте 2009 года.

Сравнение исследуемых работ с эталонным произведением из собрания Русского музея (Вакханка. Эскиз костюма к спектаклю «Фамира Кифаред»). 1916. Бумага, гуашь, серебро. 46,2x30,5) показало существенные отличия в исполнении, видимые как невооруженным глазом, так же и при технологическом исследовании. Кроме того, рассматриваемым работам из Ростовского музея-заповедника свойственна некая доля красоты в обрисовке облика персонажей, отсутствующая в строгих по вкусу подлинных эскизах художницы.

Научные консультанты:

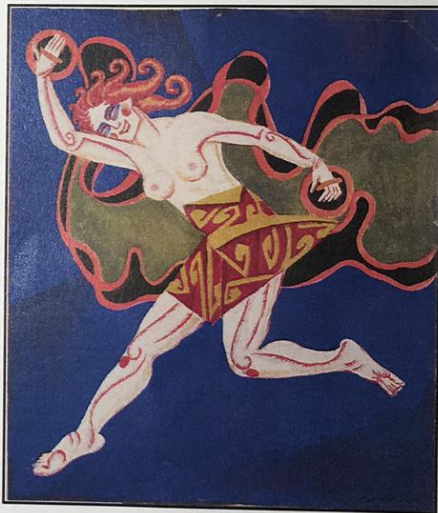
Ведущий научный сотрудник отдела
живописи второй половины XIX - начала XXI вв.

Ведущий научный сотрудник отдела
живописи второй половины XIX - начала XXI вв.

Заведующий отделом
технологических исследований

И.О.Заместителя директора ГРМ
по научной работе

ФГБУК Государственный Ростово-
Ярославский архитектурно-
художественный музей-заповедник
(ГМЗ «Ростовский кремль»)
Директору г-же Н.С.Каровской



А.Б.Любимова
В.Ф.Круглов
С.В.Сирро
Г.Н.Голдовский